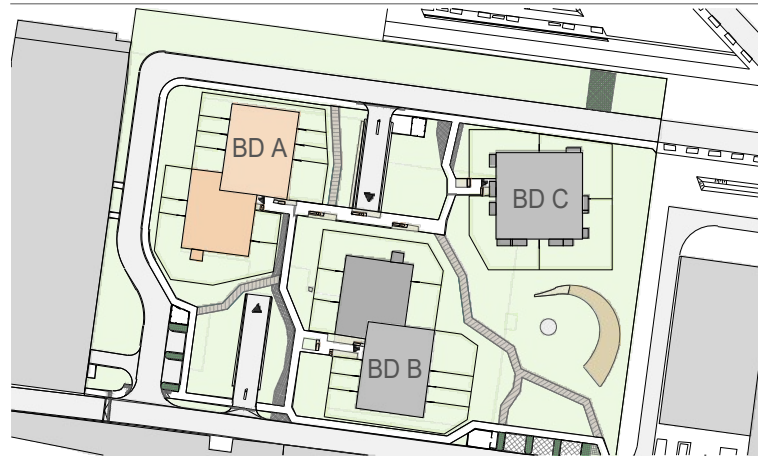


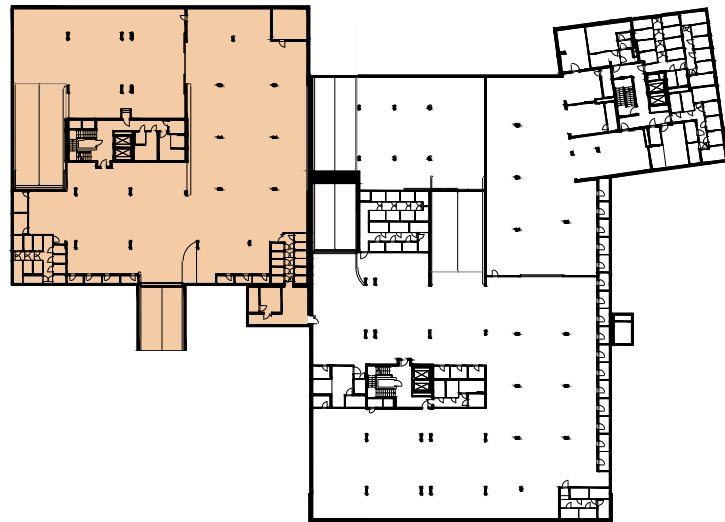
# kolben gate

DŮM BD A  
SUTERÉN 1.PP

SITUACE



PŮDORYS PATRA



LEGENDA		m <sup>2</sup>
A.-1.S.001	sklepni kóje	6.2
A.-1.S.002	sklepni kóje	6.2
A.-1.S.003	sklepni kóje	3.0
A.-1.S.004	sklepni kóje	3.0
A.-1.S.005	sklepni kóje	3.0
A.-1.S.006	sklepni kóje	4.2
A.-1.S.007	sklepni kóje	2.7
A.-1.S.008	sklepni kóje	2.7
A.-1.S.009	sklepni kóje	3.1
A.-1.S.010	sklepni kóje	2.4
A.-1.S.011	sklepni kóje	2.5
A.-1.S.012	sklepni kóje	2.7
A.-1.S.013	sklepni kóje	2.3
A.-1.S.014	sklepni kóje	2.7
A.-1.S.015	sklepni kóje	2.8
A.-1.S.016	sklepni kóje	2.8
A.-1.S.017	sklepni kóje	2.7
A.-1.S.018	sklepni kóje	2.7
A.-1.S.019	sklepni kóje	2.7
A.-1.S.020	sklepni kóje	2.7
A.-1.S.021	sklepni kóje	1.9
A.-1.S.022	sklepni kóje	1.9
A.-1.S.023	sklepni kóje	1.9
A.-1.S.024	sklepni kóje	2.0
A.-1.S.025	sklepni kóje	2.0
A.-1.S.026	sklepni kóje	2.2
A.-1.S.027	sklepni kóje	2.0
A.-1.S.028	sklepni kóje	2.0
A.-1.S.029	sklepni kóje	2.0
A.-1.S.030	sklepni kóje	2.0
A.-1.S.031	sklepni kóje	2.0

Tento plán je pouze ilustrační.

Developer si vyhrazuje právo na změnu.

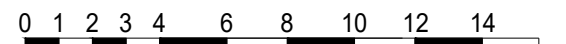
Nad parkovacími stáními i ve sklípkách mohou být umístěny rozvody instalací a ovládací prvky, ke kterým musí být umožněn přístup.

Do prostoru parkovacích stání může zasahovat svislé potrubí kanalizace a vzduchotechniky a k němu příslušející ochranné zámečnické prvky.

Způsob parkování bude dán provozním řádem.

Do parkovacího stání může zasahovat sloup.

1.PP



10/2024